

## KRYS GROUP LANCE E-PROTECT UN TRAITEMENT INNOVANT POUR LIMITER LES EFFETS NOCIFS DE LA LUMIÈRE BLEUE

Provenant notamment des ampoules LED et des écrans, elle a en effet des conséquences sur notre vision et notre santé en général. Véritable pionnier sur le marché de l'optique, KRYS GROUP a mis au point un traitement high-tech, baptisé e-Protect, qui atténue les effets nocifs de la lumière bleue. Le Groupe apporte une réponse à une vraie problématique de santé publique, valorisant ainsi l'expertise santé de ses opticiens : favoriser la prévention autour de troubles souvent méconnus et proposer des innovations adaptées.

### Un industriel verrier de pointe, labellisé Origine France Garantie

Aujourd'hui, sur le territoire national, KRYS GROUP est **le seul groupement d'opticiens à fabriquer ses propres verres** bénéficiant d'un traitement high-tech antireflet et anti-lumière bleue. À travers cette innovation, le Groupe démontre ainsi son attachement à sa mission de sensibilisation et de prévention.

De plus, KRYS GROUP a obtenu en 2012 **le label Origine France Garantie** pour ses verres correcteurs optiques blancs, colorés et polarisants, label qui a été renouvelé en 2015. Premier industriel verrier à en avoir bénéficié, il affiche ainsi clairement son engagement pour le made in France et l'excellence d'une filière qui conjugue santé, qualité et compétitivité.

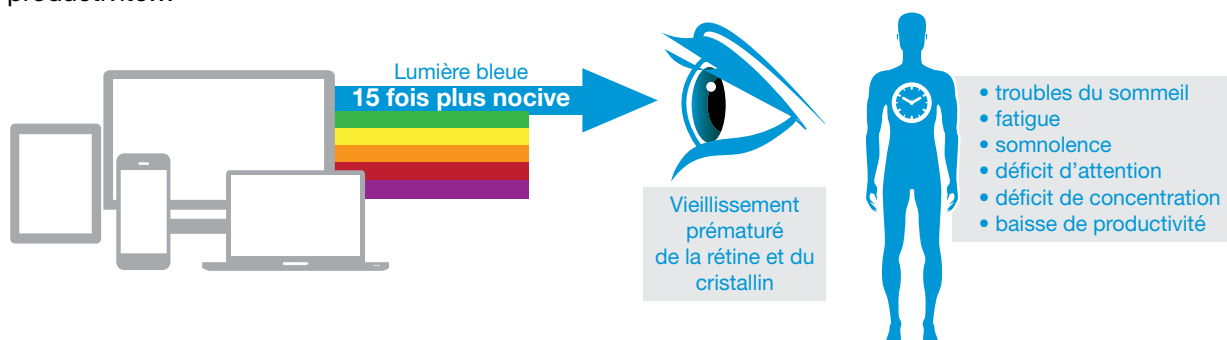


BVCert. 6019358

“ Avec e-Protect, notre volonté est de répondre à une problématique de santé visuelle encore méconnue, commente Jean-Pierre Champion, directeur général KRYS GROUP. En 2016, nous prévoyons de produire 200 000 verres correcteurs bénéficiant de ce traitement et, au total, plus de 100 000 porteurs de lunettes vont pouvoir profiter de cette innovation. Notre offre permet notamment à nos clients de bénéficier d'une deuxième paire avec une fonctionnalité santé à prix très compétitif. »

### Lumière bleue : attention aux yeux...

Émise par le Soleil, mais aussi par les LED et les écrans, la lumière bleue diffuse une énergie puissante, la plus élevée du spectre, 15 fois plus nocive pour notre santé que les autres longueurs d'ondes<sup>1</sup>. Or elle serait responsable du vieillissement prématuré de la rétine et du cristallin<sup>2</sup>. Elle a aussi un impact sur notre cycle circadien, qui régule la plupart de nos fonctions biologiques et comportementales, pouvant engendrer troubles du sommeil, fatigue, somnolence, déficit d'attention ou de concentration, baisse de productivité...<sup>3</sup>



<sup>1</sup> "Impacts des pics de lumière haute énergie", Young RW, 1988. "Solar radiation and age-related macular degeneration", Surv ophthalmol. <sup>2</sup> "Effets sanitaires des systèmes d'éclairage utilisant des diodes électroluminescentes (LED)", rapport d'expertise collective, ANSES, octobre 2010. <sup>3</sup> "Chronobiologie, les 24 heures chrono de l'organisme", dossier réalisé en collaboration avec le Dr Claude Gronfier, neurobiologiste à l'institut Cellule Souche et Cerveau, INSERM U846, Lyon, décembre 2013.

Pour KRYG GROUP, il revient aux opticiens, en tant que professionnels de santé, de sensibiliser le grand public à ce sujet d'intérêt général. Comme l'explique **Patrice Camacho**, directeur santé de KRYG GROUP :

“ *La lumière bleue, à la fois source de risque pour la vision et indispensable à la vue, a des impacts aussi variés qu'insoupçonnés. Avec un fort contenu technologique et des verres à haute valeur ajoutée, le traitement e-Protect apporte une réponse adaptée. De plus, cette innovation illustre la qualité de notre filière, tout comme notre engagement en faveur de la prévention.* »

#### Les objectifs de KRYG GROUP

En 2016, l'industriel prévoit de produire **200 000 verres correcteurs** bénéficiant du traitement e-Protect. Au total, plus de **100 000 porteurs** vont pouvoir profiter très prochainement de cette innovation !

## PERFEKT BLUE

une solution accessible à tous les porteurs...  
pour une protection renforcée !

Cette offre se décline sur la gamme Kalysté 2.0 de l'enseigne Krys : ses verres haute technologie, fabriqués à Bazainville (Yvelines) et labellisés Origine France Garantie, associent confort visuel optimal et prix compétitifs. Ainsi, ils filtrent les rayons bleus nocifs des écrans et des LED, tout en diminuant les reflets. Ces verres "durcis" résistent également aux rayures, sont antistatiques pour éviter d'attirer la poussière, et hydrophobes, l'eau glissant sur leur surface. Enfin, Perfekt Blue est une offre accessible à tous, puisque le traitement est proposé à partir de 75€ le verre en unifocal, pour un premier équipement et 20€ le verre en unifocal, pour une deuxième paire avec une fonctionnalité «écran» (+1 € pour la 2<sup>ème</sup> paire).



### A PROPOS DE KRYG GROUP

KRYG GROUP est le leader de l'optique en France avec ses 3 enseignes – Krys, Vision Plus, Lynx Optique – et plus de 4 millions de clients par an. Pour les accueillir et les conseiller chaque jour, 6000 spécialistes sont répartis sur près de 1400 points de vente. Depuis 1966, KRYG GROUP est organisé en coopérative et, depuis 1980, le site de Bazainville (Yvelines) regroupe ses activités d'achat et de production. À ce jour, avec ses 3 enseignes, KRYG GROUP a passé le cap des 1100 magasins certifiés par AFNOR Certification. Pour en savoir plus sur l'usine de Bazainville, rendez-vous sur la chaîne YouTube de KRYG GROUP.



Relations médias KRYG GROUP : @FHCOM

42, rue des Jeûneurs - 75002 Paris

Tél : 01 55 34 24 24 - www.fhcom.net

Corporate : hugo.jacquier@fhcom.net - frederic.henry@fhcom.net